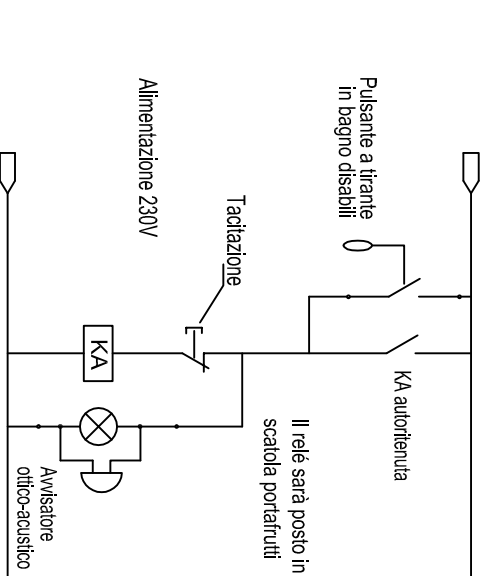
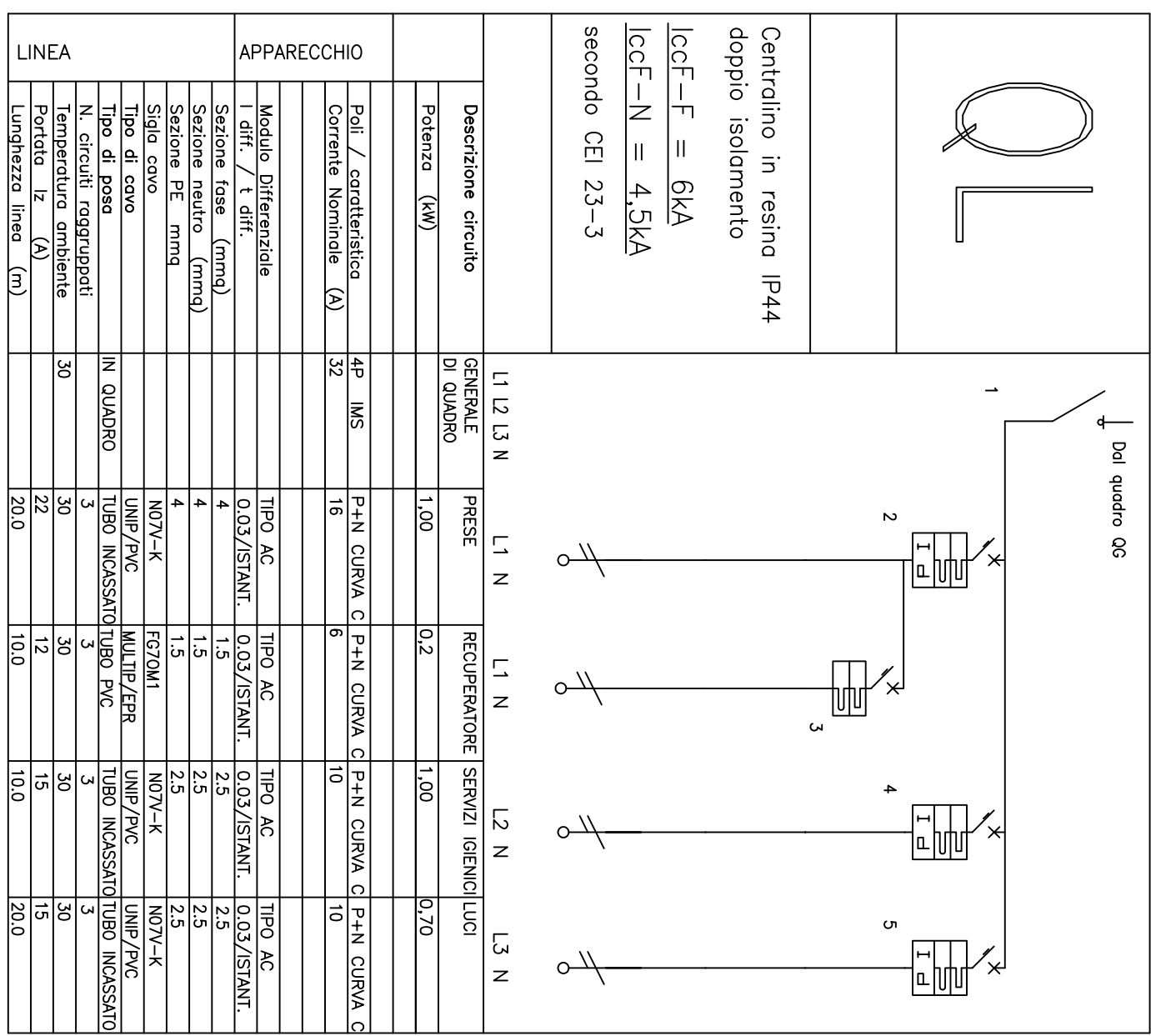
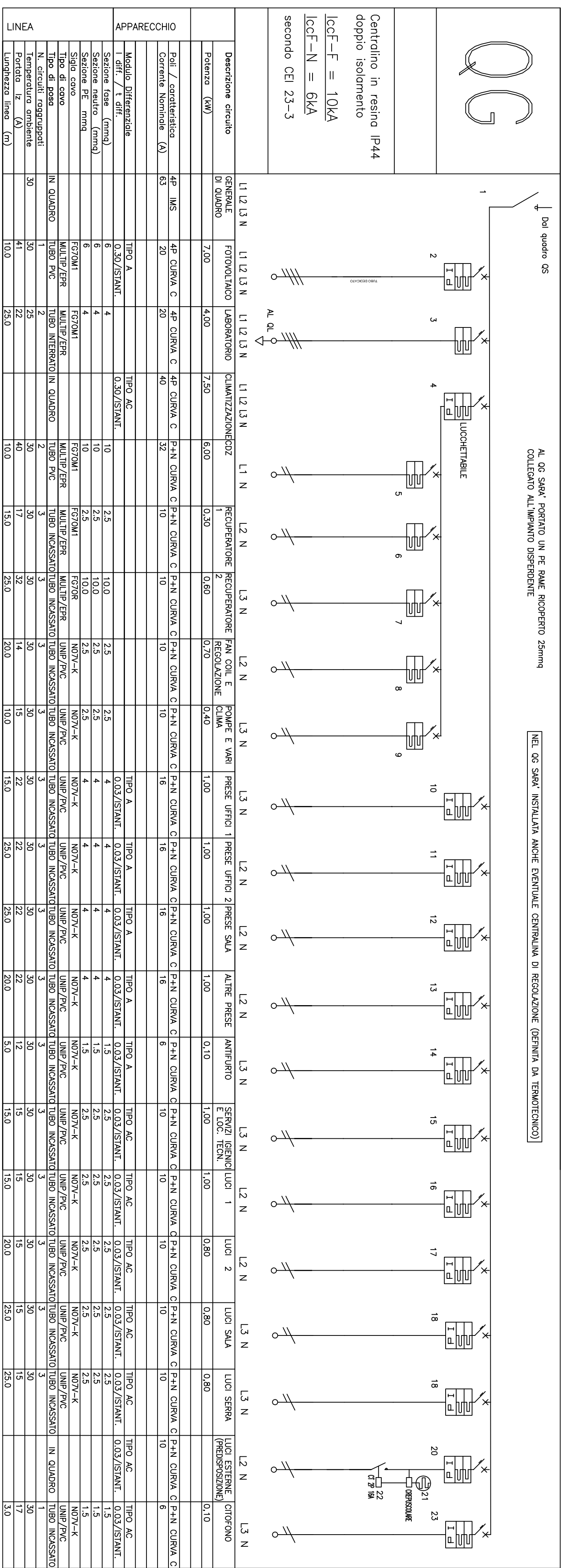
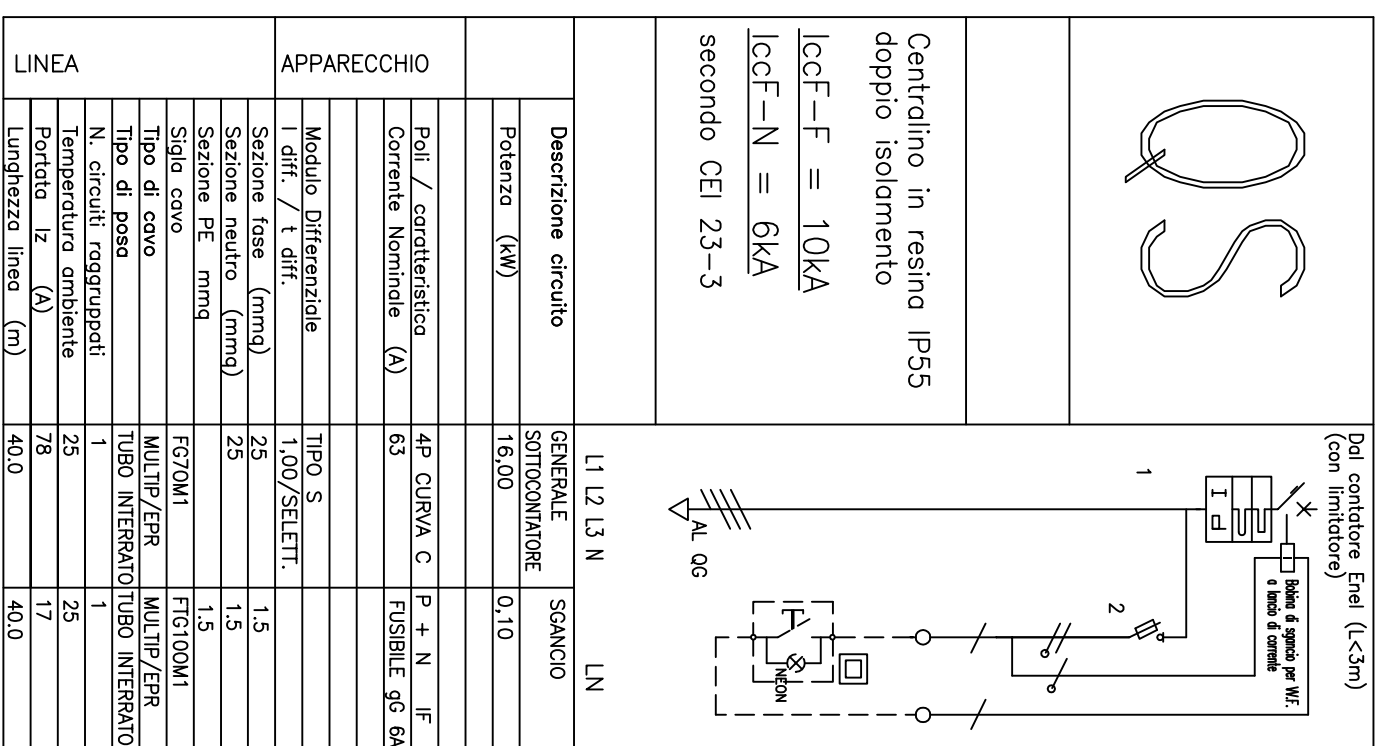
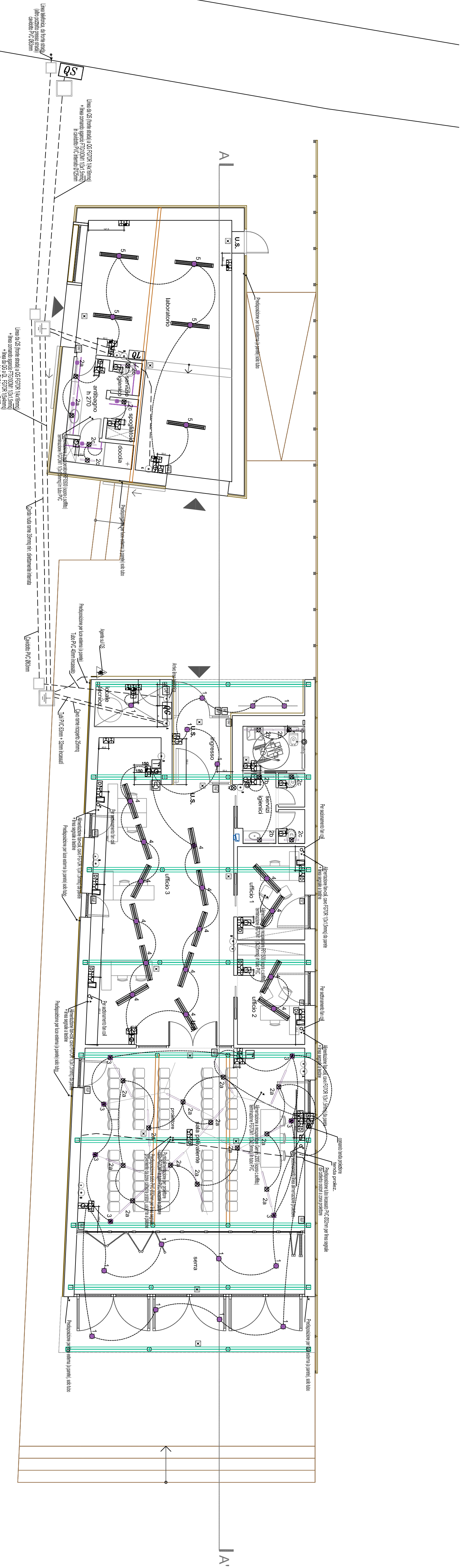
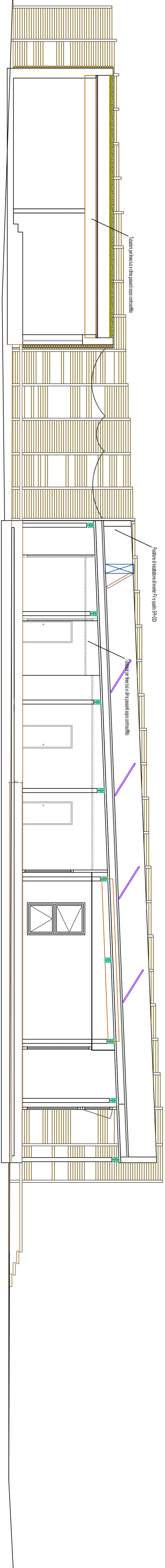
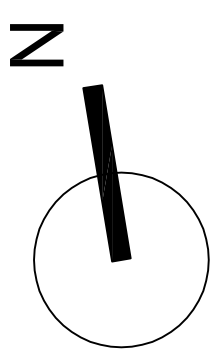
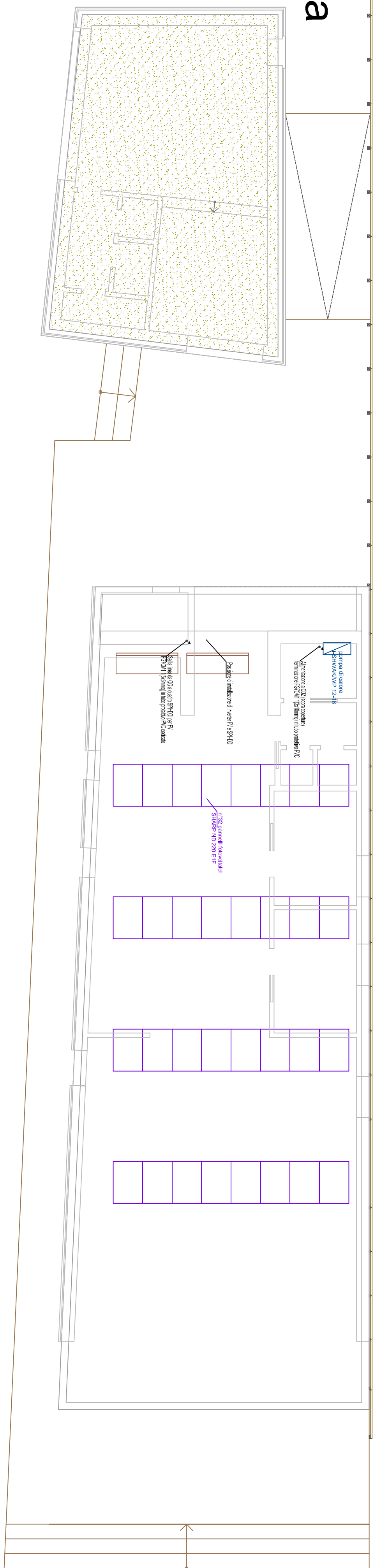


copertura

[illegible]

N.B. - tutte le accensioni si intendono ad h 90cm, misura del piano l'alto del pavimento al filo inferiore della scatola, tranne dove diversamente specificato.

- tutte le prese si intendono ad h 30cm, misura del piano l'alto del pavimento al filo inferiore della scatola, tranne dove diversamente specificato.

- le scatole sono quotate sulla mozzetta antiluto volumetrico esterno, più pertinenziale su ampoli

- plexone serie l'gt bulbo cod. gn

[illegible]

Il filo, le stoffe e le tappezzerie incassate nel legno o dietro pannelli in legno devono essere del tipo previsto con la loro incombustibilità a 850°C. Anche l'eventuale schiuma poliuretanica deve essere del tipo previsto a 850°C. Le condutture e le stoffe devono assicurare la loro resistenza al fuoco e alla combustione a 850°C. Le stoffe, anche se resistenti dietro il filo, non possono essere incombustibili a 850°C. Non si potranno usare con l'850°C nate condutture o cavi, se non posati in tubazioni protettive.

Le non multipolari saranno sempre, con PE anticontraffazione, anche se non sono incombustibili a 850°C (PE con guscio in acciaio).

Le condutture in rame e in alluminio devono essere dotate di intonaco su strutture combustibili.

Gli isolanti dei cavi devono essere del tipo previsto di filo incombustibile a 850°C.

ata
architettura

Studio di Architettura
Via S. Maria 10
00187 Roma

**STUDIO DI
ARCHITETTURA**

Studio di Architettura
Via S. Maria 10
00187 Roma

STUDIO TECNICO
Ele - Project
Via S. da Corbetta 152 - Corbetta (MI)

Committeente:
Arch. C. Zappone – Arona

Lavoro: STRUTTURA PER RISERVA NATURALE ORIENTATA DI BOSCO DI SOLVO – ENTE DI GESTIONE DEI PARCHI E DELLE RISERVE NATURALI DEL LAGO MAGGIORE – BORGO TICINO (NO)

Progetto impianto elettrico di distribuzione:

STUDIO TECNICO ELE-PROJECT - CORBETTA (M)

Data: 30/11/2013	Scala 1:100 / A0
------------------	------------------

Tav.: 1 PLANIMETRIA IMPIANTO ELETTRICO

Le indicazioni della presente tavola vanno integrate con quelle contenute nella relazione di progetto.

A termini di legge la proprietà di questo dis-